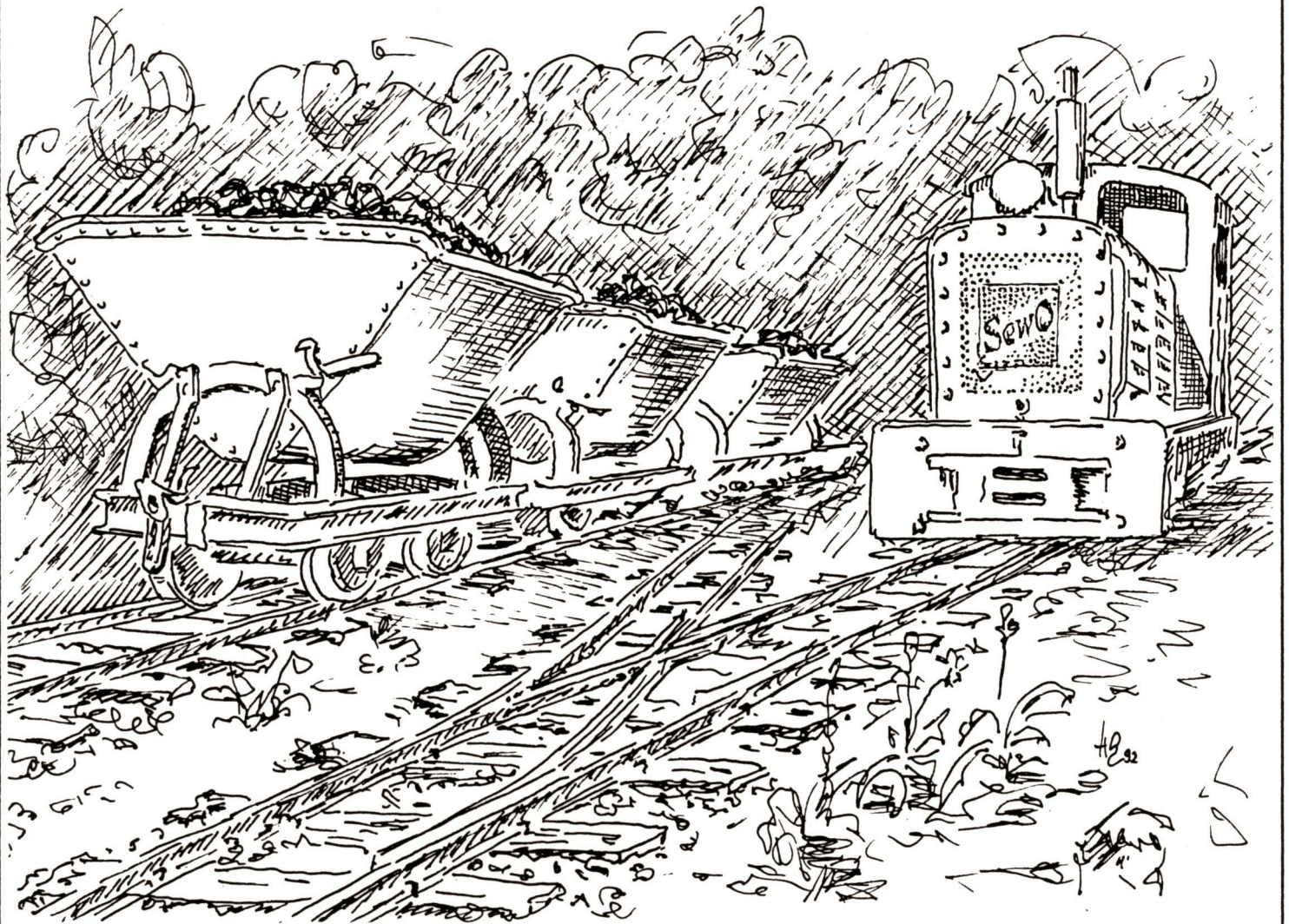


# Sewo

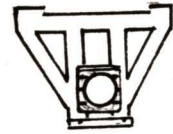
*Feingussteile in Om, Oe, Of*



*Holger Jeworowski, Kronhagener Weg 22, 24 116 Kiel, Tel/FAX: 0431/14652*

*Postgiroamt Hamburg BLZ 200 100 20, Kto-Nr: 124 233-209*

12.1 4 Stück Tragbleche mit rundem Achslager für Radsätze mit 14 - 16 mm  $\varnothing$

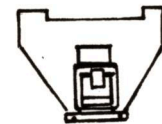


12.2 4 Stück Tragbleche mit eckigem Achslager für Radsätze mit 14 - 16 mm  $\varnothing$



12.3 4 Stück Tragbleche wie zuvor, jedoch mit kleineren Achslagern. Für Radsätze mit 12 - 14 mm  $\varnothing$

12.4 4 Stück kleinere Tragbleche mit eckigem Achslager für Radsätze mit 14 - 16 mm  $\varnothing$



12.5 4 Tragbleche, nicht durchbrochen, für Radsätze mit 12 - 16 mm  $\varnothing$

Federpakete mit Schaken. Länge der Federn zwischen den Schaken in mm:

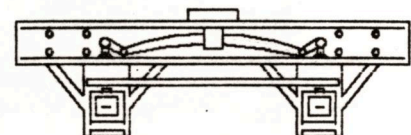
09.1 18 mm Federn 4 Stück

09.2 20 mm Federn 4 Stück

09.3 23 mm Federn 4 Stück

09.4 28 mm Federn 4 Stück

13.1 4 Stück Drehgestell Seitenteile mit einer langen Feder. Achsstand 28,5 mm

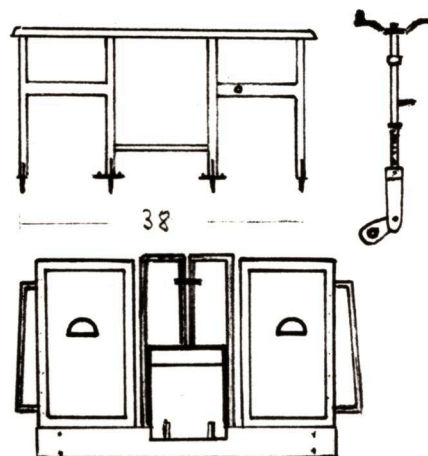


13.2 4 Stück Drehgestell Seitenteile mit zwei Längs - und vier Stabfedern. Achsstand 27 mm



13.3 4 Stück Drehgestell Seitenteile mit drei Federpaketen. Achsstand 41 mm

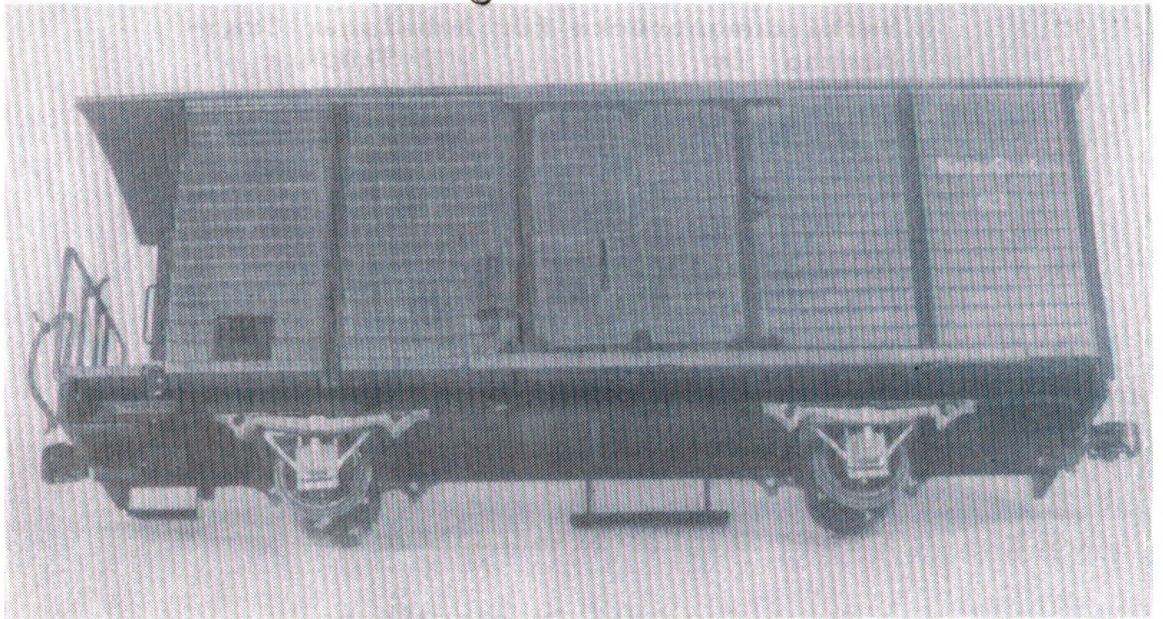
Blatt 10	Wagenbauteile für Oe (16,5 ) und Om ( 22,2 mm Spur )	
02.1	Verbindungsbrücke für Achslager Tragbleche Om 2 Stück	
02.2	wie zuvor, jedoch für Oe 2 Stück	
02.3	Drehgestellbrücke Om 2 Stück	
02.4	Drehgestellbrücke Oe 2 Stück	
06.1	1 Paar Druckluftbremsschläuche mit Abstellhahn.	
06.2	1 Paar Saugluftbremsschläuche	
06.3	1 Stück Saugluft Bremszylinder mit Gestänge	
06.5	2 Hängeeisen mit Bremsbacken und Verbindungsstangen. 2 Stück komplett gegossen für Om	
06.6	wie zuvor, jedoch für Oe	
06.7	Bremskurbel für Om / Oe 1 Stück	
06.8	Bremserbühnengeländer Om / Oe 1 Stück	
06.9	Geländer für Personenwagen Plattform Om / Oe 1 Stück	
07.1	4 Stück Tritte für Personenwagenbühnen. Mit je 2 Trittbrettern	
07.2	wie zuvor, jedoch mit 1 Trittbrett	
07.4	2 Stück Zettelkasten für G-wagen	
07.5	2 Stück Schlußscheibenhalter	
07.6	2 Stück Schiebetürpuffer	
07.8	2 Stück U -Profile (0,3) mit gedrückten Nieten für G-wagen je 200 mm lang	
07.9	2 Stück L -Profile wie zuvor je 200 mm lang	



12.1

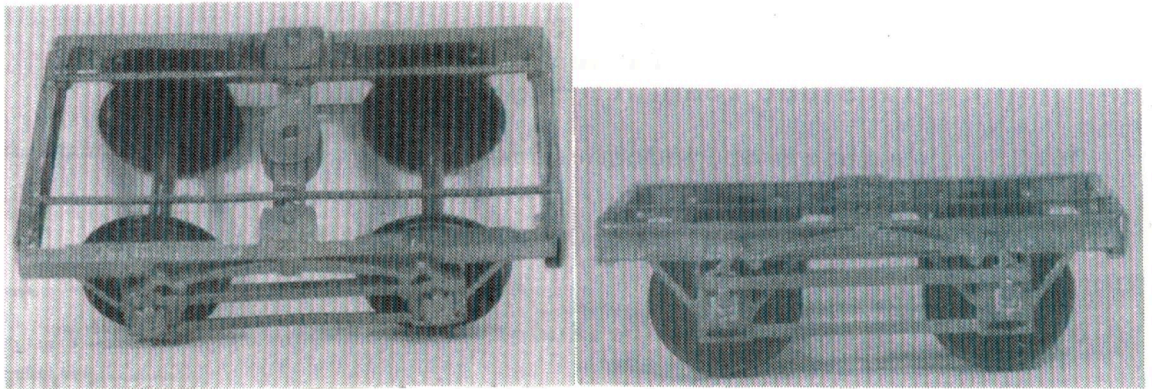
bis

12.5

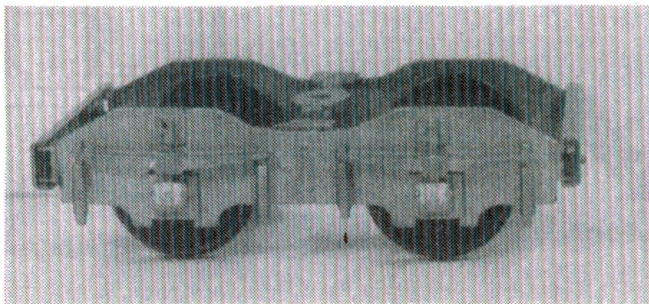


Achslager und Federpakete an einem Oe - Güterwagen

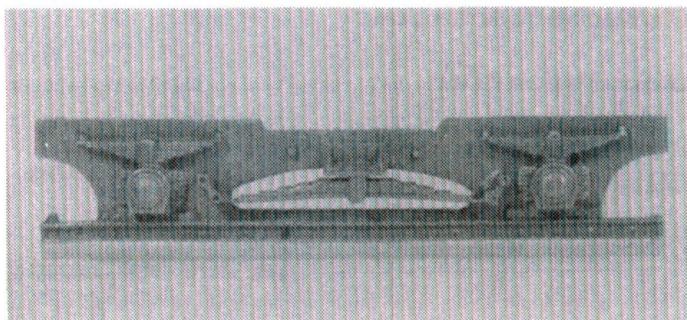
13.1



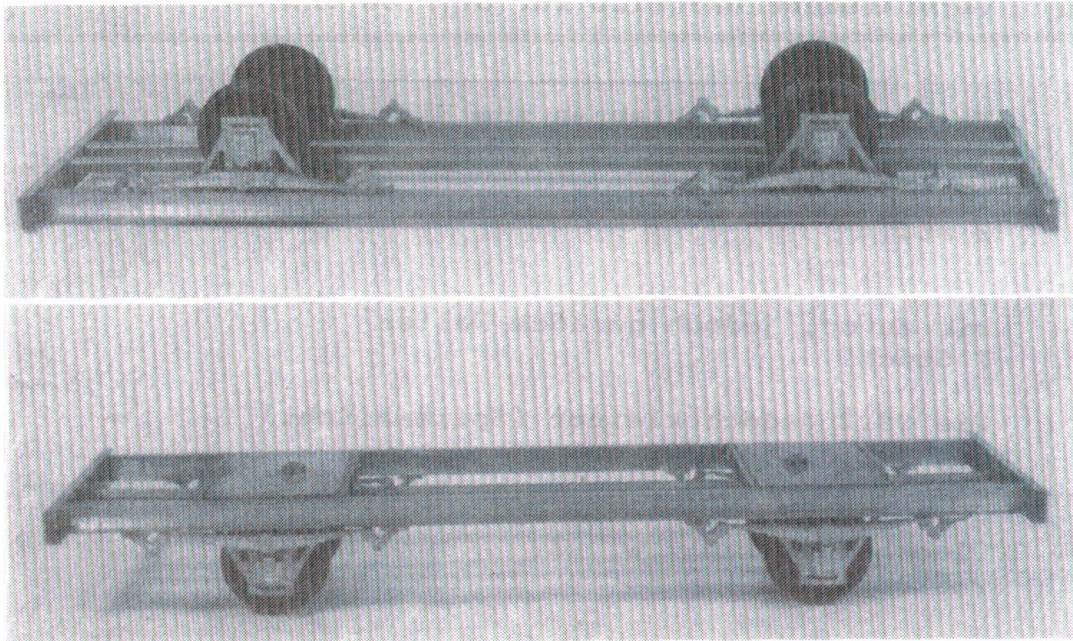
13.2



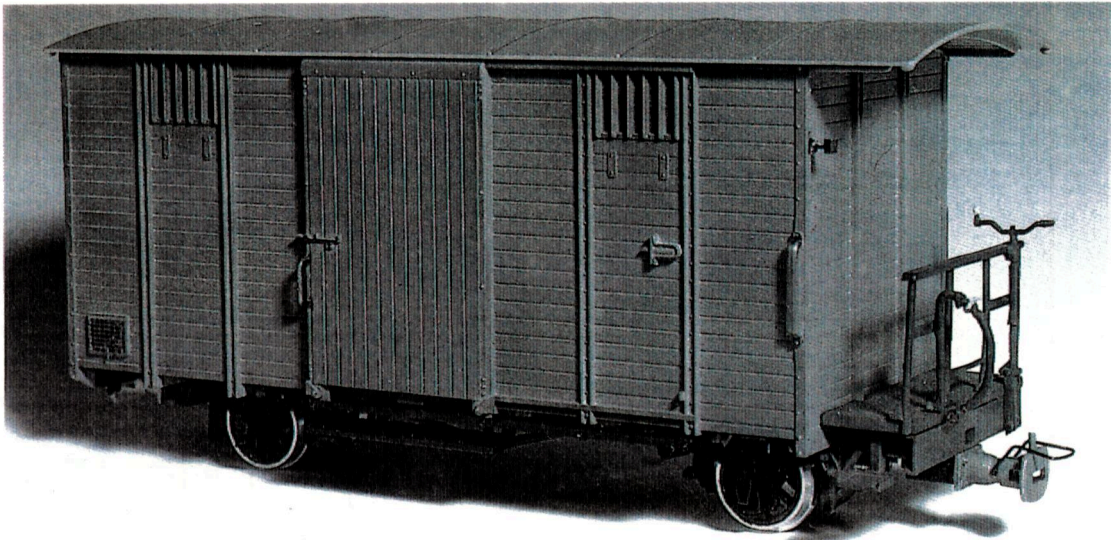
13.3



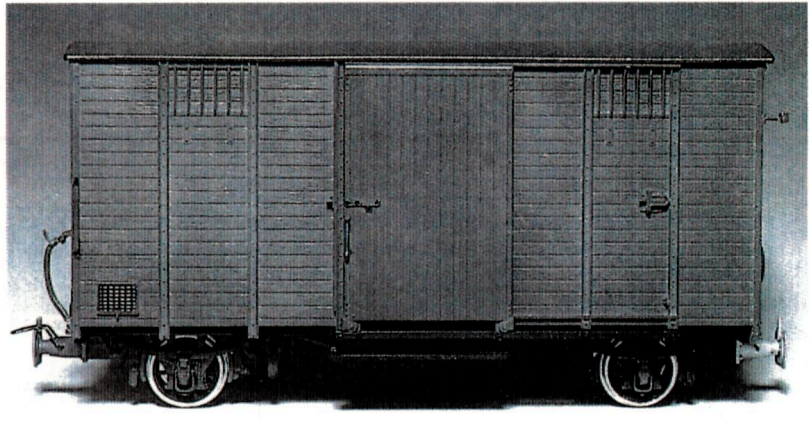
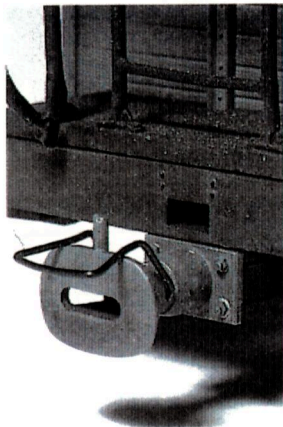
6



Fahrwerk für einen Om Güterwagen mit SewO Bauteilen.



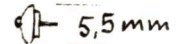
Durch die Verfeinerungen wird der G-Wagen zu einem Super-Schmalspurmodell.



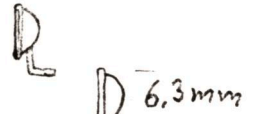
08.1 Tw- und Dieselloklampen zum Einbauen.  
2 Stück



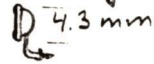
08.2 Tw- und Dieselloklampen freistehend.  
2 Stück



08.3 wie zuvor, jedoch geradem Halter  
2 Stück



08.4 wie 08.2 jedoch kleiner (Spitzenlicht)  
2 Stück



08.5 Glocke für Tram, Tw. uä.  
2 Stück

08.6 10 Griffstangenhalter für Draht mit  
0,3 - 0,8 mm  $\varnothing$



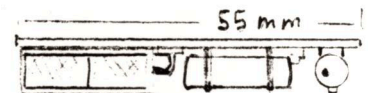
08.7 10 Grenzzeichen für Weichen



08.8 Kompletter Bs. Weichenstellhebel  
1 Stück für Om / Oe

08.9 wie zuvor, jedoch mit kleinerem  
Gewicht für Of 1 Stück

04.0 VT 303 Unterbodenaggregat 1 Stck.



04.1 wie zuvor Alle Aggregate sind  
auch anderweitig



04.2 wie zuvor verwendbar. (zersägen)



04.3 wie zuvor



04.4 Großer Luftkessel ( 23 x 8,5 mm )

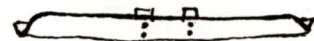


04.5 Schienenräumer für Om

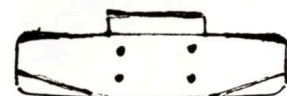


04.6 Schienenräumer für Oe

04.7 Schienenräumer für Om/e/f  
Breite 37 mm Höhe 3mm

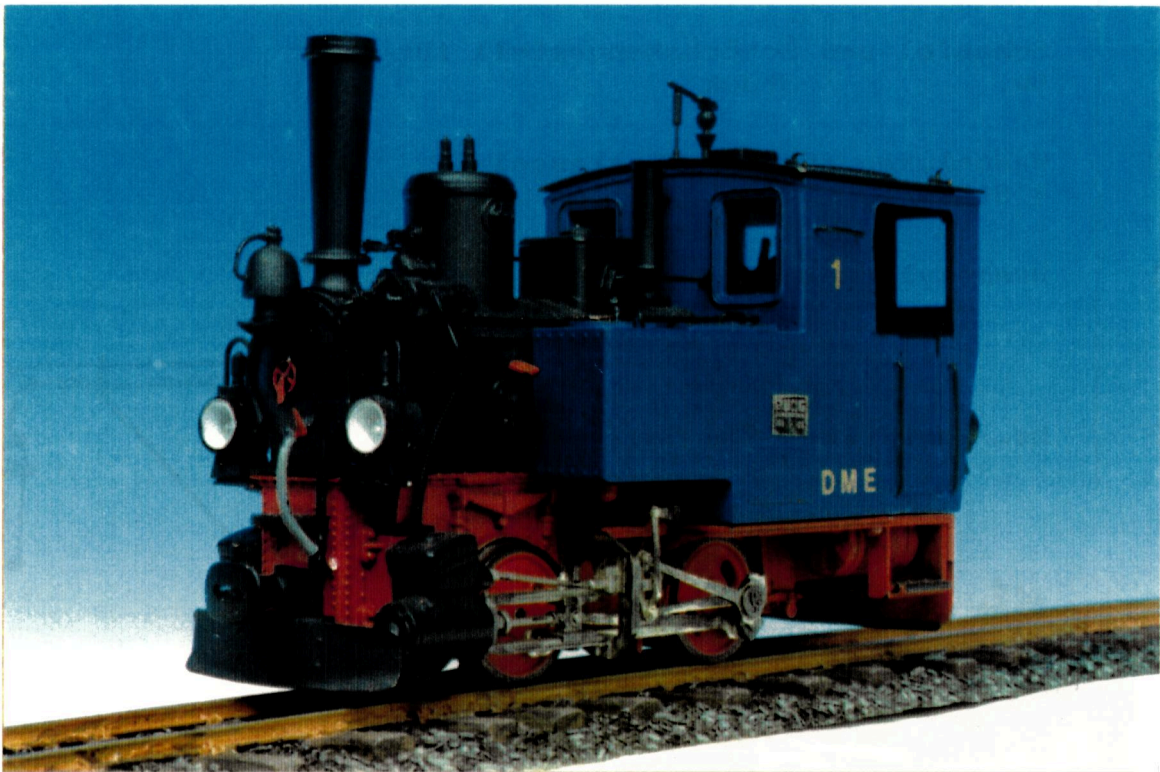


04.8 Schienenräumer (Schneepflug) für  
Om/e/f Breite 35 mm Höhe 8 mm

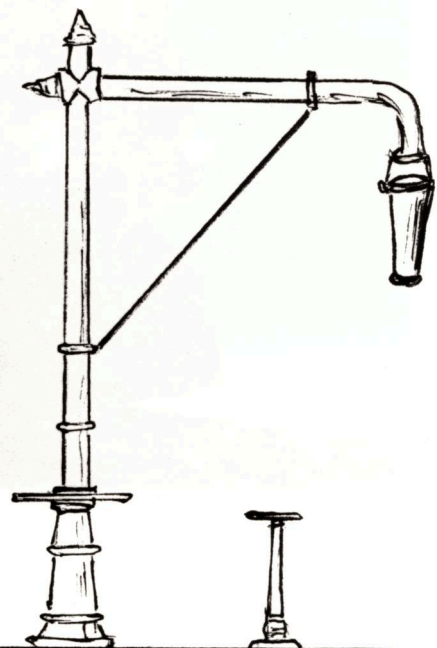
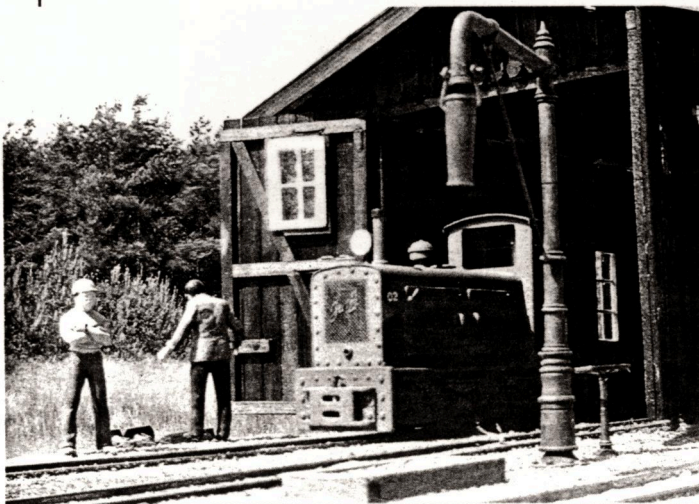




Modell einer Lok der Firma Jung für Oe. (gebaut für IRR.)  
Bei genügender Nachfrage könnte ein kompletter Nachbau  
in Kunststoff gefertigt werden. Führerhaus mit ovalen  
Fenstern und angespritzten Langkessel mit anderen Domen.

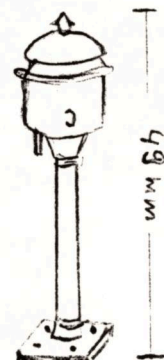
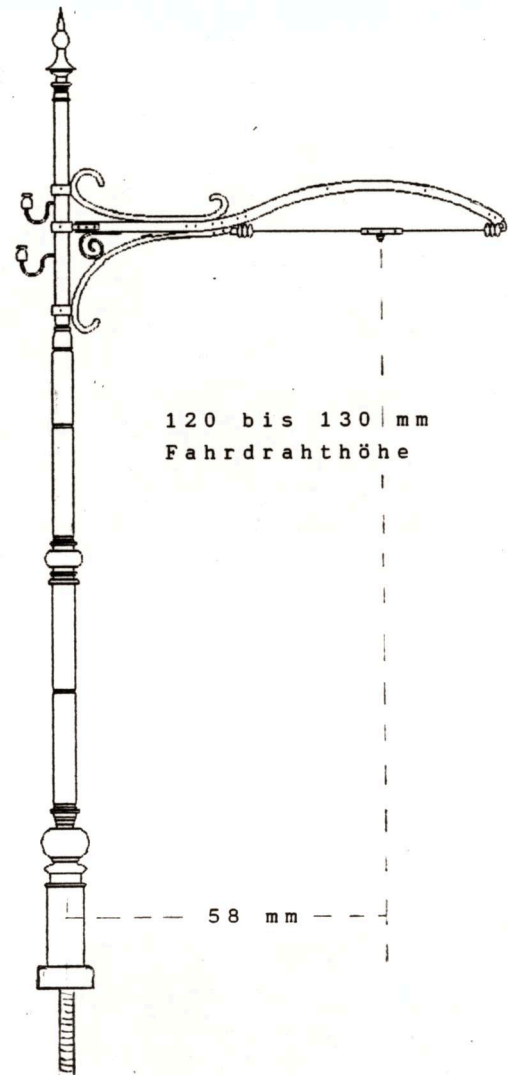


- 05.1 Dampflokschlot L. 11 mm
- 05.2 wie zuvor L. 13 mm
- 05.3 wie zuvor L. 32 mm
- 05.4 Großes Handrad  $\varnothing$  9 mm  
2 Stück
- 05.5 Ms. Bremseisen f. Lok  
2 Stück
- 05.6 Rauchkammertür  $\varnothing$  23,5 mm  
mit Ring  $\varnothing$  27 mm  
zum öffnen geeignet
- 05.7 5 Stück Rauchkammer-  
verschlüsse
- 05.8 Set Heizerausrüstung :  
2 Schaufeln lang, 2 Schaufeln kurz  
2 Schürhaken
- 05.9 Schaufel und Schürhakengestell für  
Bw. 1 Stück
- 05.10 Waschluken für Dampflokkessel  
4 Stück
- 05.11 Bremszylinder für Lok
- 05.12 Bs. Wasserkran für Om / Oe / Of





- Bausatz:**
- 14.0 Oberleitungsmast mit Ausleger für Betrieb mit aufgeschmelzten Regelspurwagen geeignet. 1 Stück
- 14.1 Mast ohne Ausleger 1 Stück komplett
- 14.2 Ausleger einzeln 58 mm  
1 Stück komplett
- 14.3 Ausleger kurz, einfache Ausführung 42 mm  
1 Stück komplett
- 14.4 Mastsockelstück
- 14.5 Mastspitze
- 14.6 je 1 Stück Zusatzsockel 5 und 8 mm hoch
- 14.7 Telegrafentelegraphenleitungshalter zur Befestigung am Mast oder Häusern. 8 Stück
- 14.8 Wandausleger mit drei Isolatoren
- 14.9 Fahrdrathalter einzeln 10 Stück
- 14.10 Haltestellenschild mit Mast im Stil passend zum Oberleitungsmast. Ms. Bausatz mit zwei H Schiebebilder.
- 14.12 2 Stück verschiedene Läutewerke für Bf.
- 14.16 Seitenblende für Straßenbahn Güterwagen komplett mit Achslagern, Federpakete und Längsträgern gegossen. Achsstand 54 mm Längsträger 103 mm  
( siehe Fotos der letzten Seite )

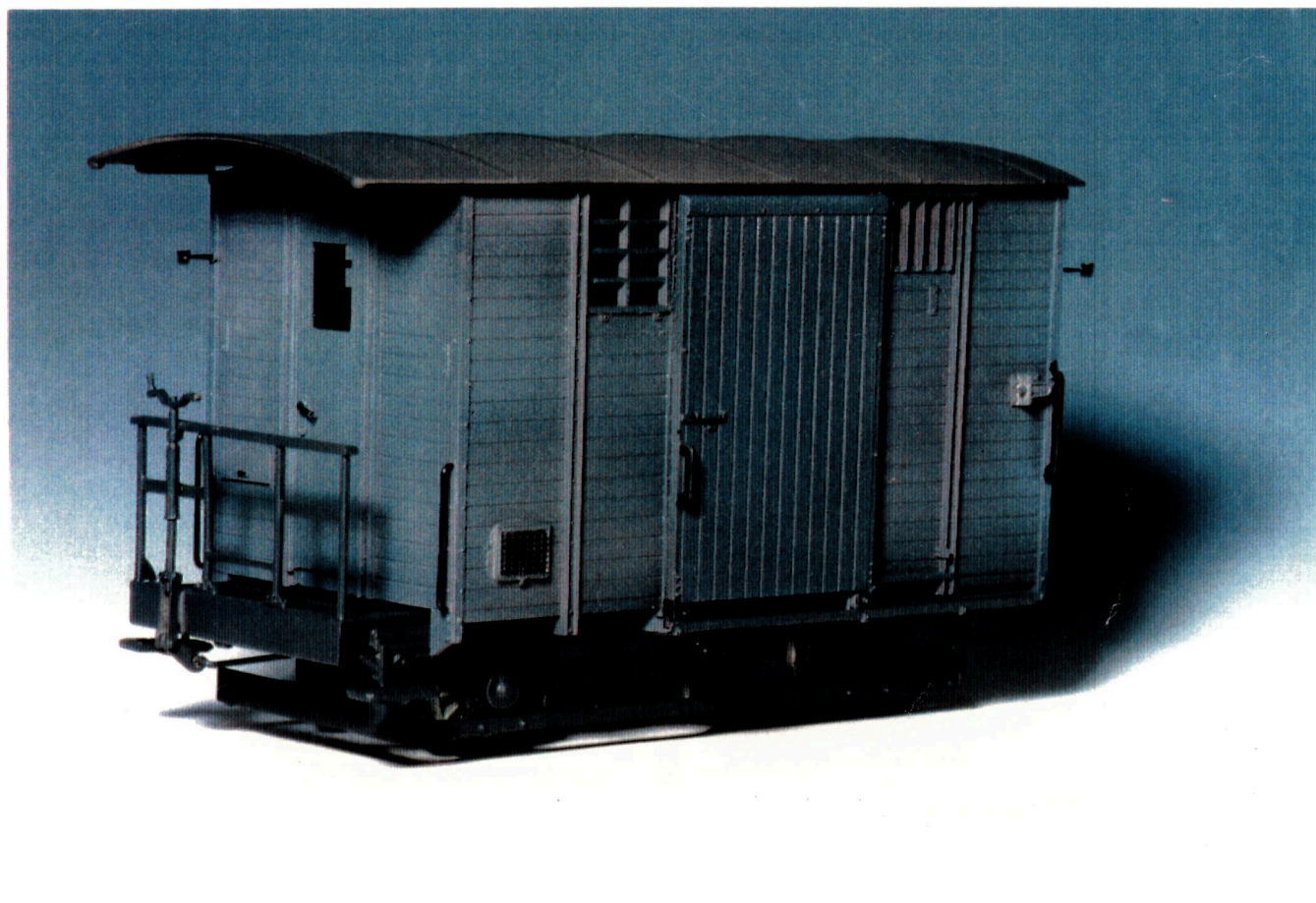


*Holger Jeworowski, Kronhagener Weg 22, 24 116 Kiel, Tel/FAX: 0431/14652*

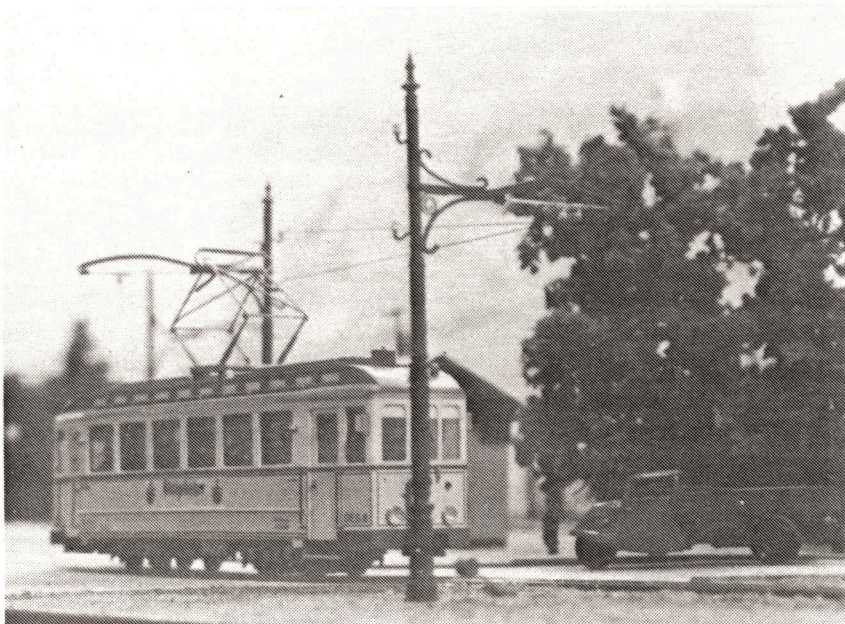
*Postgiroamt Hamburg BLZ 200 100 20, Kto-Nr: 124 233-209*



Güterwagenmodelle der Überland - Straßenbahn Innsbruck - Hall.  
Basismodelle Magictain mit SewO Fahrwerks- und Zurüstteilen.



- 10.0      Spurlehren für Om    22,2 mm  
            1 Stück
- 10.1      Spurlehren für Oe    16,5 mm  
            1 Stück
- 10.2      Spurlehren für Of    13.3 mm
- 10.4      Spurlehren für Of    12 mm
- 10.5      50 gr. Schienennägel
- 10.6      100 Stück Schwellen abgelängt,  
            für Om / Oe / Of



Sew0 -  
Oberleitungs-  
mast auf ein-  
em Modul